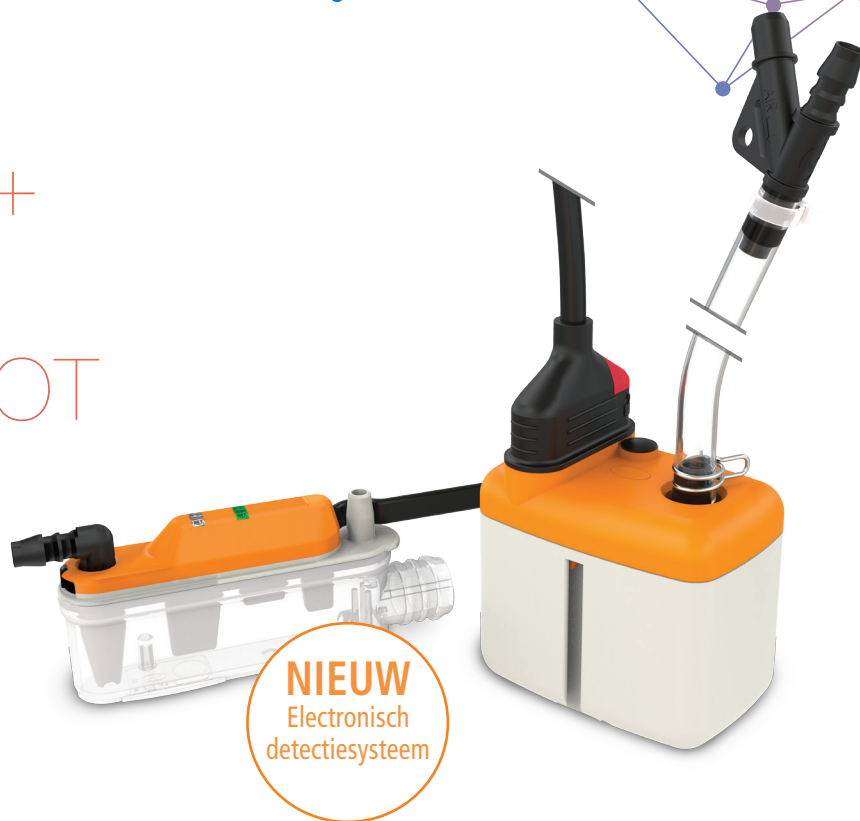




Si-30 Detect+ EEN WARE BONDGENOOT



Condenswaterpomp met Electronisch detectiesysteem



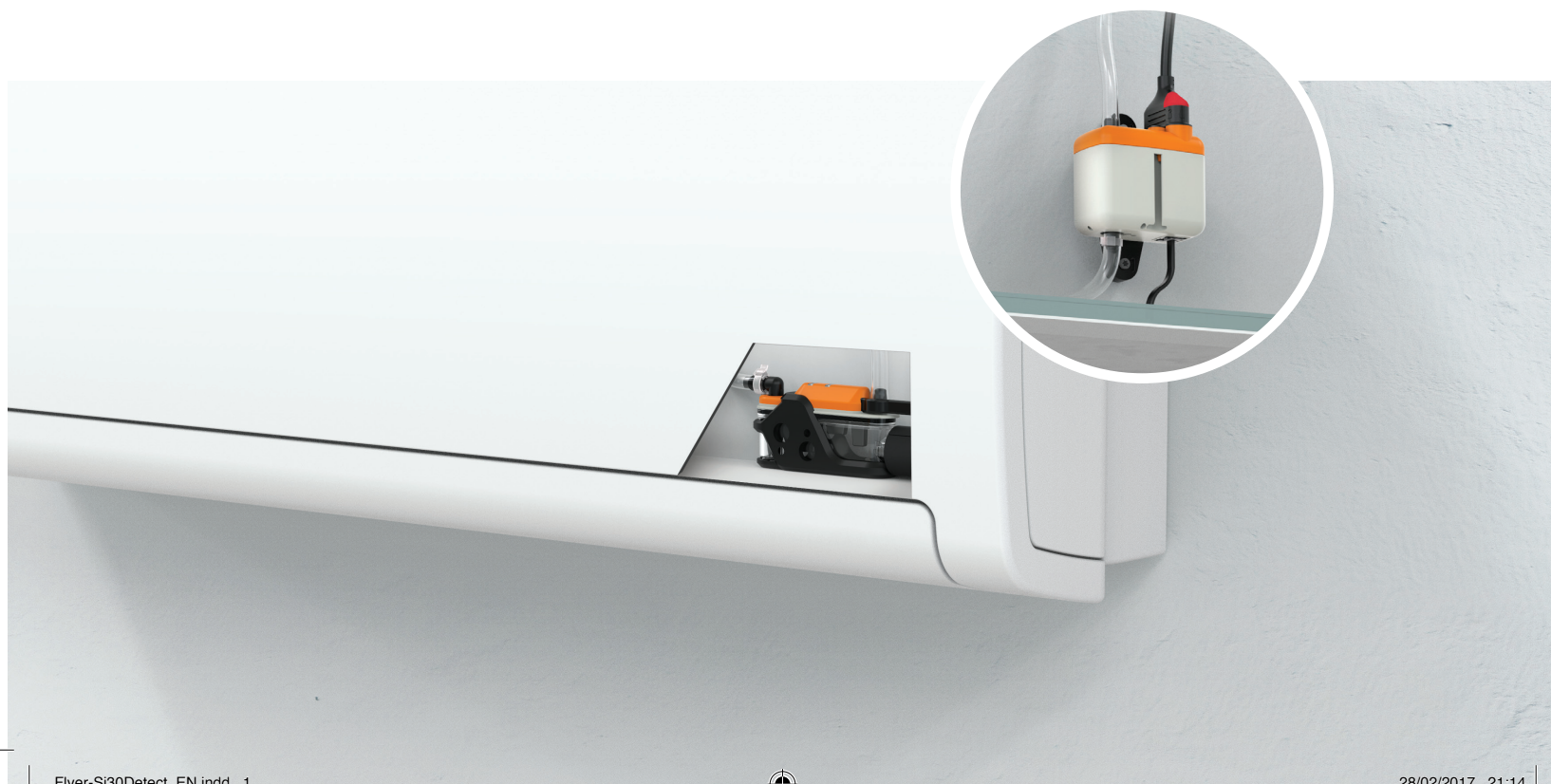
Vlottermodule voorzien
van een gepatenteerd
sondesysteem

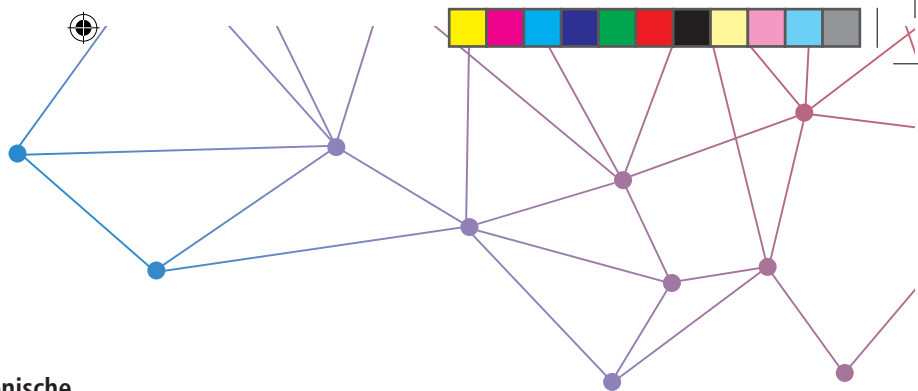


Eenvoudig
te installeren



Stille werking





Si-30 Detect+

Uitstekende prestaties leverende pomp en elektronische vlottermodule voor airconditioners tot 20 kW.

De technologie van de zuiger en de detectie is speciaal ontwikkeld om condensaat uit airconditioningsystemen af te voeren die geïnstalleerd zijn op plaatsen met een grote hoeveelheid fijn stof.

Referentie Sauermann: SI30CE04UN23

Betrouwbaar, eenvoudig te reinigen en stil, een ware bondgenoot

Elektronische vlottermodule

- Gepatenteerd sondesysteem
- Absoluut betrouwbaar in de meest veeleisende omgevingen
- Design zonder vlotter die biofilm verdraagt en minder onderhoud nodig heeft
- LED voor een visuele controle van de oorspronkelijke installatie en van de goede werking

Bestendig tegen fijn stof

- Exclusieve pomp die in staat is zeer fijn stof af te voeren
- Elektronische detectie, ideaal voor ruimtes als bakkerijen, kapsalons, enz. waar een zeer grote hoeveelheid zeer fijn stof geproduceerd wordt

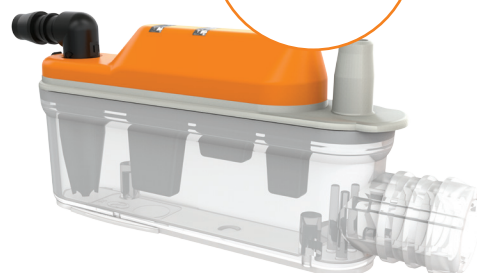
Nieuwe voordelen voor de installatie

- Compacte pomp en smalle vlottermodule die eenvoudig in airconditioners te plaatsen is
- Bevestigingsplaatjes voor een flexibele en betrouwbare installatie van de pomp en van de vlottermodule
- Koppelstuk bij de uitgang van de aanpasbare en verwisselbare vlotter, waardoor een eenvoudige hydraulische aansluiting in alle configuraties mogelijk is

Stilte

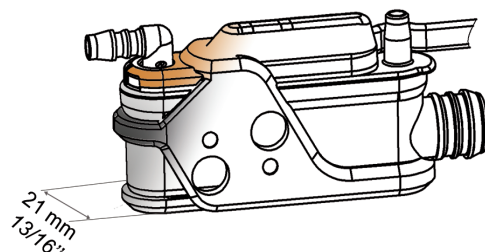
- Stille werking: 20 dBA, getest in een onafhankelijk laboratorium

NIEUW
Electronisch
detectiesysteem



Technische gegevens

Max. volume	20 l/u
Max. opvoerhoogte	10 m (volume = 4 l/u)
Geluidsniveau op 1 m	20 dBA
Werkwijze	100% (continue werking)
Stroomtoevoer	230V~ 50/60Hz - 14 W
Warmtebeveiliging	115°C (automatische herstart)
Beschermingsfactor	IP20



DOCU-SI30D - 17/02

www.sauermanngroup.com